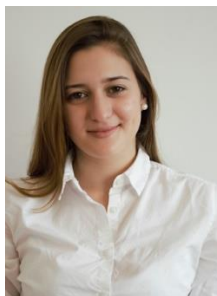


Geraldina Dana



Graduada con honores de la Licenciatura en Ciencia Política de la UBA. Maestranda en Relaciones Internacionales de la FLACSO.

Fue becaria de estímulo UBACyT con asiento en el Instituto de Investigaciones Gino Germani (IIGG), donde se encuentra asociada al Área de Salud y Población. Es integrante del grupo de investigación “Análisis Comparado de la Política Europea” de la carrera de Ciencia Política de la UBA.

Ha participado de congresos académicos nacionales e internacionales, publicado en revistas y libros nacionales y de alcance regional y recibido diferentes becas y distinciones de organizaciones tales como el Banco Santander, el Rectorado de la UBA, el Consejo Interuniversitario Nacional (CIN), la Comisión Fulbright, la Fundación Universitaria del Río de La Plata (FURP), la Fundación Alianza Francesa, y la Asociación Romana y del Lazio en Argentina. Realiza tareas de evaluación y arbitraje en diversas revistas científicas y forma parte del Comité Asesor de la revista “Horizontes”.

Se desempeña como consultora política para líderes e instituciones nacionales de distintos niveles de gobierno, como el Senado de la Provincia de Buenos Aires y la Presidencia de la Nación argentina, e internacionales. Ha realizado Misiones de Observación Electoral en comicios nacionales y americanos.